

# LA INDUSTRIA AUDIOVISUAL MEXICANA EN 2022: CREANDO EMPLEOS, ACTIVIDAD ECONOMICA Y ATRAYENDO IED

## EMPLEO DEL SECTOR AUDIOVISUAL

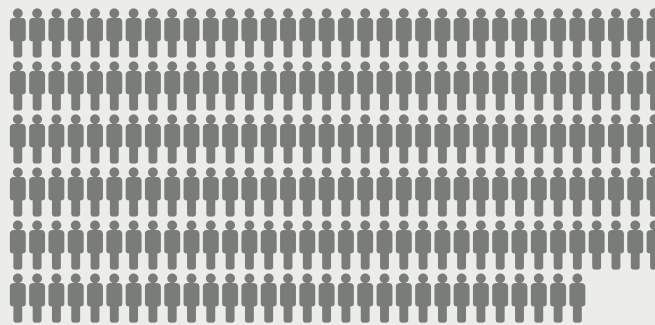
Empleos directos

**77,000**



Empleos totales generados en 2022

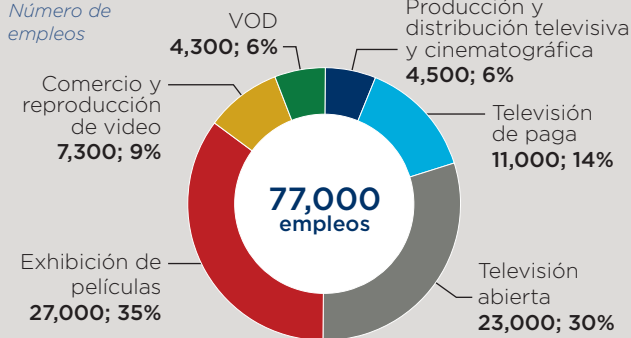
**200,000+**



Por cada persona empleada directamente por el sector audiovisual en México, **1.6 empleos adicionales** son generados a través de la cadena suministro y el gasto salarial inducido del sector.

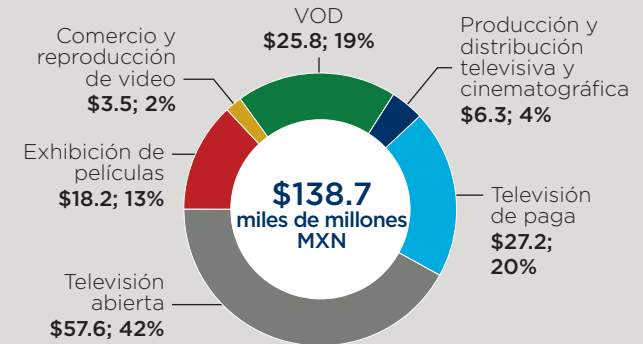
### CONTRIBUCIÓN DIRECTA AL EMPLEO\* POR SEGMENTO, 2022

Número de empleos



### CONTRIBUCIÓN DIRECTA AL PIB\* POR SEGMENTO, 2022

Miles de millones en MXN



## LA INDUSTRIA CONTRIBUYE SIGNIFICATIVAMENTE A LA ECONOMÍA MEXICANA

### CONTRIBUCIÓN AL PIB,\* 2022



La industria audiovisual en México tiene un **multiplicador del PIB de 1.6.**

**3x** Los empleados de la industria audiovisual fueron casi tres veces más productivos que el empleado promedio de México en 2022.

### CONTRIBUCIÓN A LOS INGRESOS TRIBUTARIOS,\* 2022



En 2022 la inversión extranjera directa en la industria cinematográfica y de video en México alcanzó los

**\$463 millones MXN**

\* Las cifras totales pueden no sumar debido al redondeo.